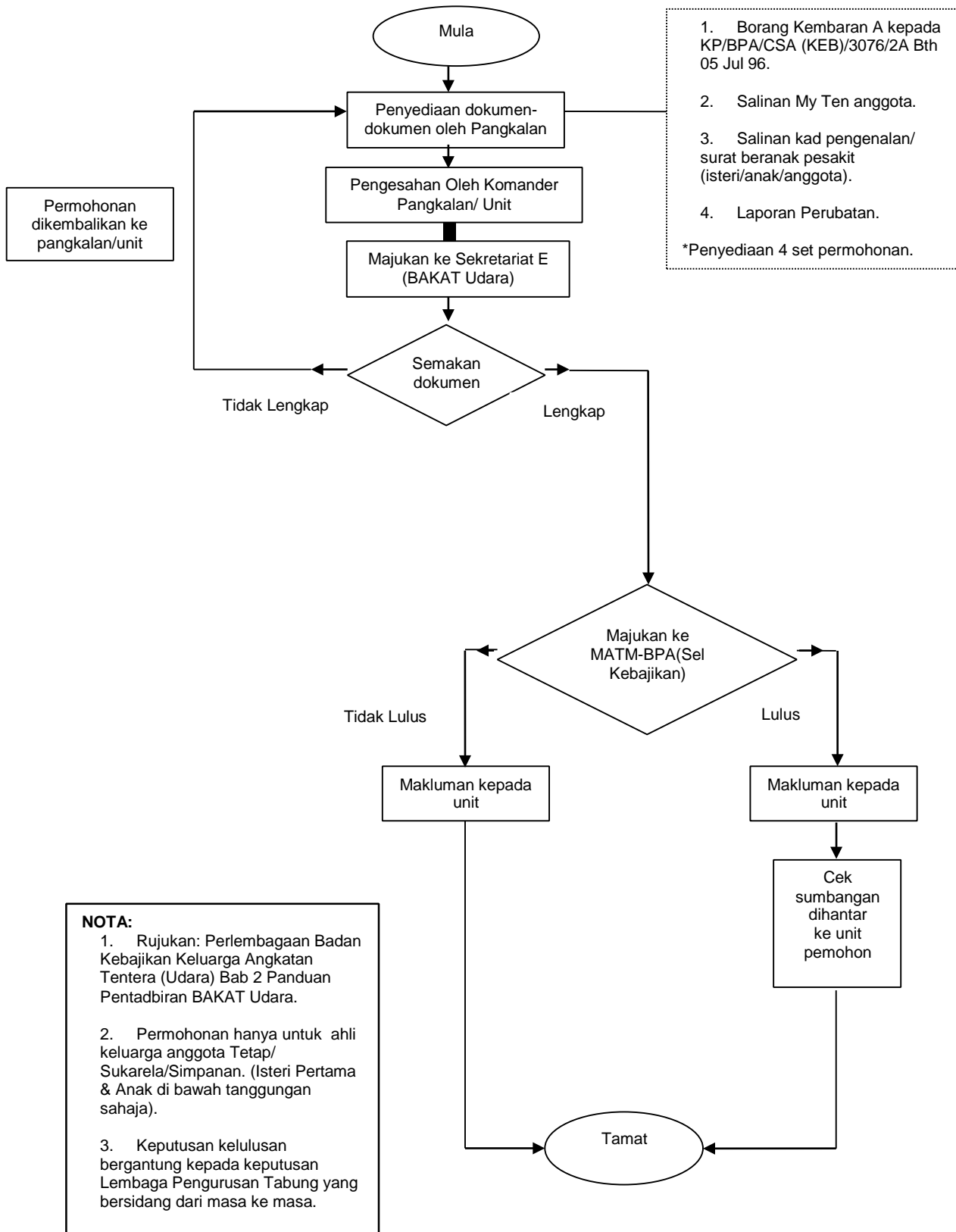


CARTA ALIRAN PERMOHONAN TABUNG SEJAMBAK KASIH



RINGKASAN CARTA ALIRAN PERMOHONAN BANTUAN SEJAMBAK KASIH

1. Kelayakan: Isteri dan anak yang mempunyai penyakit kronik.
2. Permohonan dimajukan terus kepada BAKAT Udara (tidak perlu melalui Sel Kebajikan TUDM).
3. Senarai dokumen yang diperlukan (4 set):
 - a. Borang Kembaran A kepada KP/BPA/CSA (KEB)/3076/2A bth 5 Jul 96.
 - b. Salinan My Ten anggota (Disahkan salinan sebenar).
 - c. Salinan kad pengenalan pesakit (Disahkan salinan sebenar).
 - d. Laporan Perubatan.